

Decyzja nr 12/2022

Nadleśniczego Nadleśnictwa Konin

z dnia 27 czerwca 2022 r.

w sprawie programu „Zanocuj w lesie” oraz wprowadzenia regulaminu korzystania z obszaru objętego programem na terenie Nadleśnictwa Konin

Na podstawie art. 35 ust. 1 pkt. 2 ustawy o lasach z dnia 28.09.1991 r. (t.j. Dz. U. z 2022 r. poz. 672) i § 22 ust. 3 Statutu Państwowego Gospodarstwa Leśnego Lasy Państwowe stanowiącego załącznik do zarządzenia nr 50 Ministra Ochrony Środowiska Zasobów Naturalnych i Leśnictwa z dnia 18.05.1994 r. w sprawie nadania Statutu Państwowemu Gospodarstwu Leśnemu Lasy Państwowe oraz § 2 ust. 3 Decyzji nr 12 Dyrektora Generalnego Lasów Państwowych z dnia 15 lutego 2021 r. w sprawie uruchomienia programu „Zanocuj w lesie” oraz wzoru regulaminów korzystania z tych miejsc (zn. spr.: ZE.715.2.1.2021 ze zm.), postanawiam co następuje:

§ 1.

1. Wprowadzam na terenie Nadleśnictwa Konin program pod nazwą „Zanocuj w lesie”, zwany dalej „Programem”, dotyczący udostępnienia obszarów leśnych, celem biwakowania rozproszonego.
2. W ramach Programu wyznaczam obszar objęty programem „Zanocuj w lesie” zwany dalej „Obszarem”.
3. Wprowadzam do stosowania Regulamin korzystania z obszarów objętych programem który stanowi załącznik nr 1 do danej decyzji.
4. Obszar otrzymuje nazwę „Licheń-Tokary”.
5. W skład obszaru wchodzi następujące oddziały leśne w leśnictwie Licheń: oddz. 153, 154, 157, 158, 160, 161, 162, 162A, 162B, 164, 165, 166, 167, 168, 169, 170, 171, 172, 173, 174, 175, 176, 177, 178, 179, 180, 181, 182, 183, 184, 185,

186, 189, 189A, 189B, 189C oraz w leśnictwie Tokary: oddz. 104b, ~b, 105, 106, 107, 108, 109, 113b, c, ~f, 114, 115, 116, 117, 118, 119, 120, 123, 124, 125, 126, 127, 128, 129a, b, ~a, ~b, ~c, 132, 133, 134a, b, c, ~a, ~b, ~c, ~i, ~j, ~k, 140, 141, 142, 143, 144, 149, 150, 151, 152, 152A, 155, 156, 159, 163.

6. Mapa obszaru wraz z wyznaczonymi miejscami postoju pojazdów stanowi załącznik nr 2 do danej decyzji.
7. Wprowadzam do stosowania Formularz zgłoszenia noclegu w ramach Programu „Zanocuj w lesie” stanowiący załącznik nr 3 do danej decyzji.
8. W obszarze nie wyznacza się miejsca do rozniecania ognia.
9. Na koordynatora programu w Nadleśnictwie Konin zwanego dalej „Koordynatorem” wyznaczam osobę odpowiedzialną za zagospodarowanie turystyczne w Nadleśnictwie.

§ 2.

Traci moc Decyzja nr 11/2021 r. Nadleśniczego Nadleśnictwa Konin z dnia 30 kwietnia 2021 r., w sprawie uruchomienia programu „Zanocuj w lesie” oraz wprowadzenia regulaminu korzystania z obszaru objętego programem na terenie Nadleśnictwa Konin.

§ 3.

Decyzja wchodzi w życie z dniem wydania.



NADLESNICZY
Nadleśnictwa Konin
Jerzy Sosiński

Załączniki:

1. Załącznik nr 1 – Regulamin korzystania z obszarów objętych Programem „Zanocuj w lesie”
2. Załącznik nr 2 – Mapa obszaru objętego Programem „Zanocuj w lesie”
3. Załącznik nr 3 – Formularz zgłoszenia noclegu w ramach Programu „Zanocuj w lesie”

SPRAWDZONO
POD WZGLĘDEM
FORMALNO - PRAWNYM

Witold Kropidłowski
ADWOKAT

Regulamin korzystania z obszarów objętych programem „Zanocuj w lesie”.

Miło nam powitać Cię w lesie zarządzanym przez Lasy Państwowe.

To obszar, na którym możesz biwakować.

Zanim oddasz się relaksowi na łonie natury, przeczytaj, proszę, zasady korzystania z udostępnionych na ten cel terenów.

Ufamy, że pozostawisz to miejsce bez śladu swojej obecności. Nie jesteś jedynym, który korzysta z tego miejsca.

Miłego obcowania z lasem!

1. Gospodarzem terenu jest nadleśniczy Nadleśnictwa Konin.
2. Obszary objęte Programem oznaczone są na mapie Banku Danych o Lasach.

Chcąc sprawdzić, czy jesteś na obszarze* objętym programem, skorzystaj z aplikacji mBDL.

* w terenie wyznaczają go słupki oddziałowe oddziałów leśnych o numerach: 153, 154, 157, 158, 160, 161, 162, 162A, 162B, 164, 165, 166, 167, 168, 169, 170, 171, 172, 173, 174, 175, 176, 177, 178, 179, 180, 181, 182, 183, 184, 185, 186, 189, 189A, 189B, 189C (leśnictwo Licheń) oraz 104b, ~b, 105, 106, 107, 108, 109, 113b, c, ~f, 114, 115, 116, 117, 118, 119, 120, 123, 124, 125, 126, 127, 128, 129a, b, ~a, ~b, ~c, 132, 133, 134a, b, c, ~a, ~b, ~c, ~i, ~j, ~k, 140, 141, 142, 143, 144, 149, 150, 151, 152, 152A, 155, 156, 159, 163)leśnictwo Tokary.

3. Możesz tutaj bezpłatnie odpocząć, lecz pamiętaj, bez względu na to, jakiego wyposażenia używasz do wypoczynku, nie może ono niszczyć drzew, krzewów oraz runa leśnego.
4. W jednym miejscu może nocować maksymalnie 9 osób, przez nie dłużej niż 2 noce z rzędu. W tym przypadku zgłoszenie nie jest wymagane. Jednak będzie nam miło, gdy do nas napiszesz i dasz znać, że się do nas wybierasz.
5. Nocleg powyżej limitu osób i czasu, określonego w pkt. 4, należy zgłosić mailowo na adres Nadleśnictwa Konin nie później niż 2 dni robocze przed planowanym noclegiem. Zgłoszenie wymaga potwierdzenia mailowego ze strony nadleśnictwa, zezwalającego na pobyt.

Zgłoszenie powinno zawierać:

- imię i nazwisko zgłaszającego,
- telefon kontaktowy,
- mail kontaktowy,
- liczbę nocy (daty),

- liczbę osób,
- planowane miejsce biwakowania (np. nazwa nadleśnictwa, najbliższa miejscowość),
- zgodę na przetwarzanie danych osobowych.

6. Jeśli zamierzasz nocować w lesie, rekomendujemy użycie własnego hamaka, płachty biwakowej, a w wypadku rozbicia namiotu pamiętaj, żeby robić to na trwałej nawierzchni, bez szkody dla runa leśnego i bez rozgarniania ściółki leśnej.

7. Zanim wyruszysz do lasu, sprawdź na stronie <https://www.bdl.lasy.gov.pl/portal/> mapę zakazów wstępu do lasu, czy nie został wprowadzony okresowy zakaz wstępu do lasu, np. z powodu dużego zagrożenia pożarowego.

8. Sprawdź informacje na stronach nadleśnictw dotyczące obszarów, gdzie prowadzone są prace gospodarcze, czasowe zamknięcia szlaków, zmiany przebiegu szlaków itp.

9. Pamiętaj, że na fragmentach obszaru wyznaczonego do nocowania mogą znajdować się miejsca, w których obowiązuje stały zakaz wstępu (np. uprawy leśne czy ostoje zwierząt), wynikające z zapisów art. 26 ustawy o lasach. Sprawdź ich lokalizację na mapie lub zapytaj koordynatora programu w nadleśnictwie.

10. Pamiętaj, że na fragmentach obszaru wyznaczonego do nocowania, mogą znajdować się miejsca, w których obowiązuje okresowy zakaz wstępu do lasu wynikający z zapisów art. 26 ustawy o lasach (np. wykonywane są zabiegi gospodarcze). Korzystanie z nich jest zabronione. Sprawdź informacje na stronie [www.nadleśnictwa](http://www.nadleśnictwa.pl) lub zapytaj koordynatora programu w nadleśnictwie.

11. Lasy objęte stałym lub okresowym zakazem wstępu, z wyjątkiem upraw leśnych do 4m wysokości, oznacza się tablicami z napisem „zakaz wstępu” oraz w przypadku okresowego zakazu, wskazaniem przyczyny i terminu obowiązywania zakazu. W trosce o swoje bezpieczeństwo nigdy nie łam tych zakazów.

12. Sprawdzaj prognozy pogody dla obszaru, na którym przebywasz. W razie ostrzeżeń przed silnymi wiatrami i burzami, w trosce o swoje bezpieczeństwo, koniecznie zrezygnuj z pobytu w lesie.

13. Pamiętaj, że nie jesteś jedynym użytkownikiem lasu. Są tu też inni, np. rowerzyści, koniarze czy myśliwi. Zadbaj o swoje bezpieczeństwo. Bądź widoczny np. używaj sprzętu i ubrań w jaskrawych kolorach oraz zostaw na noc zapalone, widoczne z daleka światło.

14. Rozpalenie ogniska jest możliwe jedynie w miejscach do tego wyznaczonych przez nadleśniczego. Jeśli zależy Ci na rozpaleniu ognia, zaplanuj wycieczkę tak, aby uwzględniała miejsca do tego przeznaczone. Wyznaczonymi miejscami do rozniecania ognia są: [nie dotyczy]. W razie wątpliwości skontaktuj się z koordynatorem programu w nadleśnictwie.

15. Drewno na rozpalenie ogniska w wyznaczonym miejscu przynieś ze sobą. Wyjątkiem są następujące lokalizacje, w których znajdziesz drewno do rozpalenia na miejscu: [nie

dotyczy].

16. Pozyskiwanie drewna i innego materiału w dowolnym celu, np. rozpalenia ognia czy budowy konstrukcji obozowych, jest zabronione.

17. Na obszarze objętym programem „Zanocuj w lesie” dopuszcza się możliwość używania kuchenek gazowych pod następującymi warunkami:

a) sprawdź informacje o istnieniu lub braku możliwości używania kuchenek gazowych na stronie internetowej nadleśnictwa.

b) sprawdź obowiązujące w danym dniu zagrożenie pożarowe, dwukrotnie w ciągu dnia. Zagrożenie pożarowe jest aktualizowane w ciągu dnia o godz. 10:00 i 14:00. Sprawdzisz je na stronie <http://bazapozarow.ibles.pl/zagi-ozenie/> lub <https://www.bdl.lasy.gov.pl/portal/mapy> - wybierając w menu „Mapy BDL / „Mapa zagrożenia pożarowego”. W przypadku dużego zagrożenia (3. „czerwony” stopień) używanie kuchenek jest zabronione!

c) używanie kuchenek dozwolone jest tylko pod stałym nadzorem, gwarantującym zabezpieczenie przed ewentualnym powstaniem pożaru,

d) zabronione jest używanie kuchenek na glebach torfowych, w młodnikach i drzewostanach w których wysokość koron drzew znajduje się poniżej 5 m od ziemi oraz na powierzchniach leśnych porośniętych wysokimi trawami i wrzosem.

18. Nie wjeżdżaj do lasu pojazdem silnikowym, zaprzęgowym ani motorowerem. Jeśli przyjechałeś samochodem, zostaw go na pobliskim parkingu leśnym lub innym miejscu do tego wyznaczonym (miejsce postoju na terenie leśnictwa Licheń: oddz. 189Ca oraz leśnictwa Tokary: oddz. 143a). Lokalizację parkingów znajdziesz na mapie obszaru objętego Programem „Zanocuj w lesie” na terenie Nadleśnictwa Konin (załącznik nr 2).

19. Możesz pozyskiwać na własny użytek owoce i grzyby. Zanim je pozyskasz, upewnij się, że są jadalne i nie podlegają ochronie gatunkowej oraz że nie znajdujesz się w oznakowanym miejscu, w którym zbiór płodów runa leśnego jest zabroniony.

20. Weź z domu worek na odpadki i po biwakowaniu zabierz je ze sobą. W środku lasu nie znajdziesz kosza na śmieci.

21. Zachęcamy Cię, abyś do przechowywania przyniesionych do lasu posiłków i napojów używał pudełek i butelek wielokrotnego użytku.

22. Nie wyrzucaj pozostałości jedzenia, które przyniosłeś za sobą. Nie są one naturalnym składnikiem ekosystemu leśnego i mogą zaszkodzić dziko żyjącym zwierzętom.

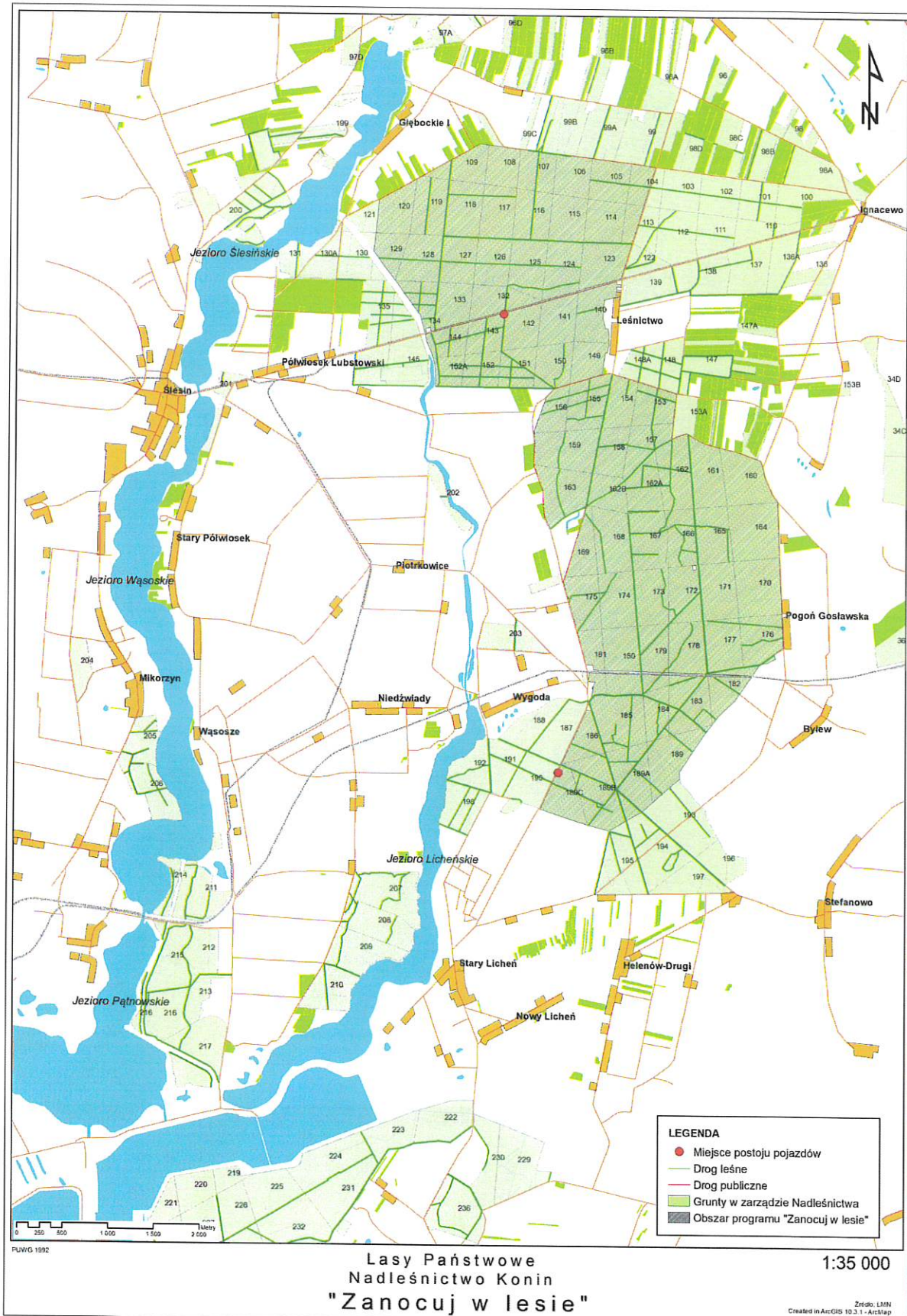
23. Załatwiając potrzeby fizjologiczne, zatrzyj po sobie ślady. Ogranicz używanie środków higieny osobistej ingerujących w środowisko naturalne np. chusteczek nawilżanych.

24. Jeśli zabierasz na wyprawę swojego pupila, pamiętaj, żeby trzymać go cały czas na smyczy.
25. W trosce o bezpieczeństwo swoje i dzikich zwierząt zachowaj od nich odpowiedni dystans. Nie podchodź do nich i nie próbuj ich karmić.
26. Zwróć uwagę na to, żeby nie planować noclegu na trasie przemieszczania się leśnych zwierząt (charakterystyczne wąskie, wydeptane ścieżki).
27. W razie zagrożenia zdrowia znajdź najbliższy słupek oddziałowy i podaj osobom przyjmującym zgłoszenie numery, które są na nim widoczne.
28. Pamiętaj, że nie jesteś jedynym gościem lasu. Zachowaj ciszę.
29. Zapoznaj się ze zasadami bezpiecznego i etycznego przebywania na obszarze. Znajdziesz je wszystkie na stronie internetowej Nadleśnictwa Konin.
30. W razie dodatkowych pytań, skontaktuj się z Nadleśnictwem Konin z siedzibą w Koninie ul. Gajowa 2, 62-510 Konin tel. (63) 242-47-12.

Dane kontaktowe:

- <https://konin.poznan.lasy.gov.pl>
- e-mail konin@poznan.lasy.gov.pl

Mapa obszaru objętego Programem „Zanocuj w lesie”
Nadleśnictwo Konin
Nazwa obszaru: Licheń-Tokary



Formularz zgłoszenia noclegu w ramach Programu „Zanocuj w lesie”

Nadleśnictwo Konin Nazwa obszaru: Licheń-Tokary

Dane osobowe *

Imię i Nazwisko:.....
(imię i nazwisko osoby zgłaszającej noclegi)

Telefon kontaktowy:.....
(kontakt telefoniczny do osoby zgłaszającej noclegi – najlepiej telefon komórkowy)

E-mail kontaktowy:
(e-mail do osoby zgłaszającej noclegi - na ten adres zostanie wysłana wiadomość dot. zezwolenia na nocleg)

Dane dotyczące noclegów *

Liczba noclegów:dni
(podajemy ilość w dniach)

Termin noclegów: ...od..... do.....
(zakres dat od dzień.miesiąc.rok do dzień.miesiąc.rok)

Lokalizacja miejsca biwakowania:
(podajemy numer oddziału zgodnie z mapą obszaru objętego Programem „Zanocuj w lesie” – Załącznik nr 2 do Decyzji nr 12/2022 Nadleśniczego Nadleśnictwa Konin z dnia 27.06.2022 r.)

Liczba osób:osób

Oświadczenia **

Oświadczam, że zapoznałem/am się oraz pozostałe osoby z regulaminem obowiązującym na obszarze objętym programem „Zanocuj w lesie”.

Oświadczam, że jako osoba zgłaszająca nocleg wyrażam zgodę na przetwarzanie moich danych osobowych, wskazanych w „Formularzu zgłoszenia noclegu w ramach Programu „Zanocuj w lesie”” na terenie Nadleśnictwa Konin w celach związanych z realizacją programu „Zanocuj w Lesie”. Zostałem poinformowany, że administratorem moich danych osobowych jest Nadleśnictwo Konin z siedzibą ul. Gajowa 2 w Koninie. Zgodę można wycofać w dowolnym momencie poprzez złożenie oświadczenia u administratora, co nie wpływa na zgodność przetwarzania, którego dokonano przed jej cofnięciem. Zgoda jest dobrowolna, brak udzielenia uniemożliwi przyjęcie zgłoszenia.

.....
Miejscowość, data

.....
Czytelny podpis

* - wypełniamy czytelnie

** - należy zaznaczyć

